

NAZEV STAVBY:

Stavební úpravy Základní školy Krnov,
Žižkova 3, okres Bruntál, p.o., po povodni
Stavební objekt:
D.1.2.5 TPS - Silnoprúd

MĚŘÍTKO: -	INVESTOR:	Město Krnov, Městský úřad Krnov, Hlavní náměstí 96/1, 794 01 Krnov	REVIZE: 00	
	ZODPOVĚDNÝ PROJEKTANT	Ing. Pavel Zbranek	ČÍSLO PARÉ:	
DATUM:	VYPRACOVAL:	Ing. Ondřej Křemen		
05/2025	CAD FILE:	D.1.2.5_40-42_00_Schéma rozvaděčů - A.dwg		
STUPEŇ	NÁZEV VÝKRESU		Č.ZAKÁZKY	Č. VÝKRESU
DPS	SCHÉMA ROZVADĚČE RH.A		202501	D.1.2.5_40

	1	2	3	4	5	6	7	8	9	10	
A											A
B											B
C											C
D											D
E											E
F											F
G											G
H											H
I											I
J											J
				TECHNICKÉ PROVEDENÍ:	Stupeň: DPS	Projekt: Stavební úpravy Základní školy Krnov, Žižkova 3, okres Bruntál, p.o., po povodni				=	
					Projektant: Ing. Pavel Zbranek					+	
					Vypracoval: Ing. Ondřej Křemen	Název výkresu:		Číslo výkresu:	List: 2/9		
Index	Změna	Datum	Jméno		Datum: 5/2025	Schéma rozvaděče RH.A		040	Příloha:		

VLASTNOSTI ROZVADĚČE
-oceloplechový, jednokřídlé dveře
-krytí IP 44/20
-jmenovité napětí 400V AC/50 Hz
-dle platných přípojovacích podmínek ČEZ
-rozměry: 2x 600x2000x400 mm (ŠxVxH)
- 1. pole - fakturační elektroměr ČEZ
- 2. pole - měřená část

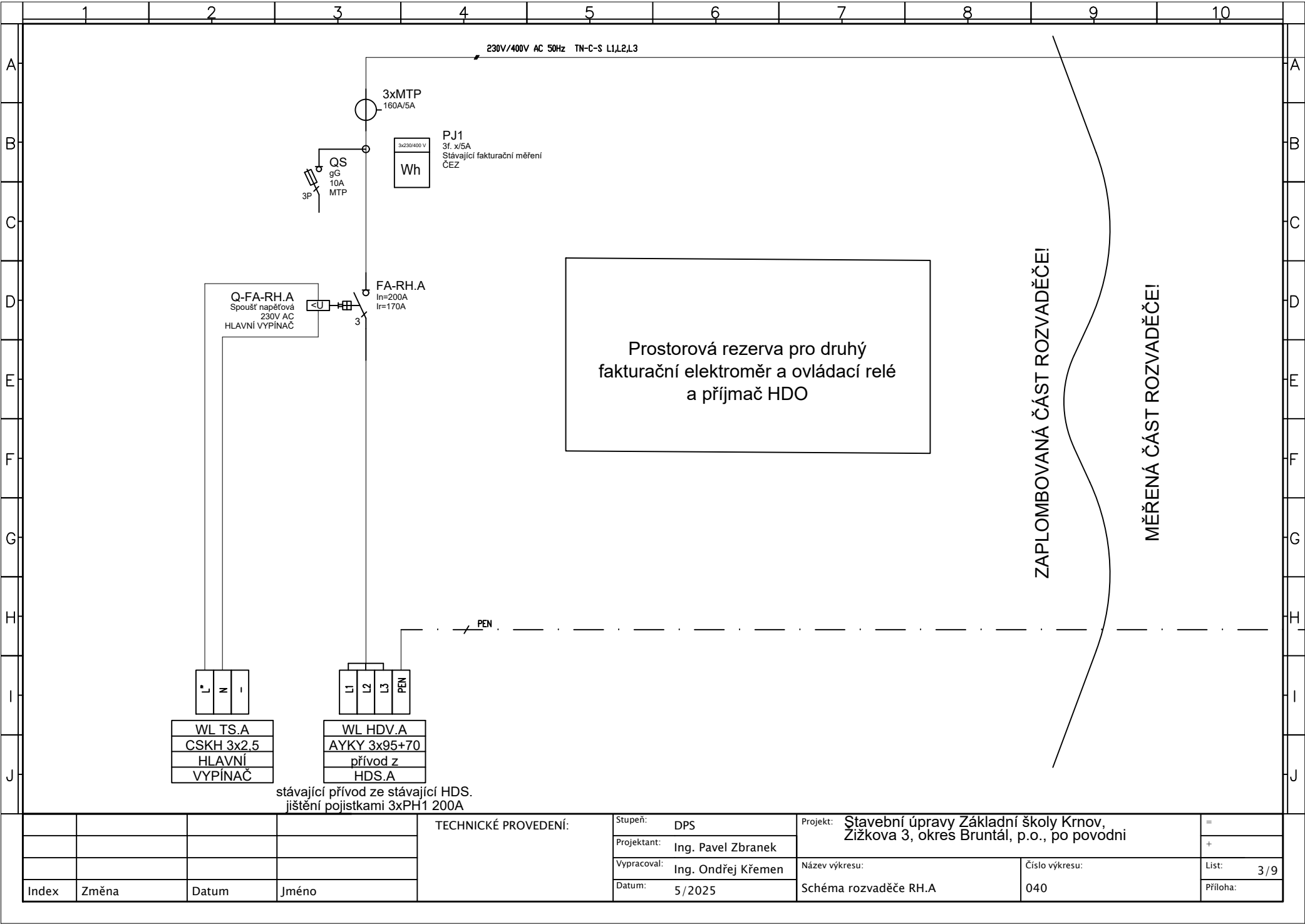
VÝKONOVÁ BILANCE
Pi= 203 kW
Ps= 109 kW
Inj= 200 A
Ik"< 10 kA

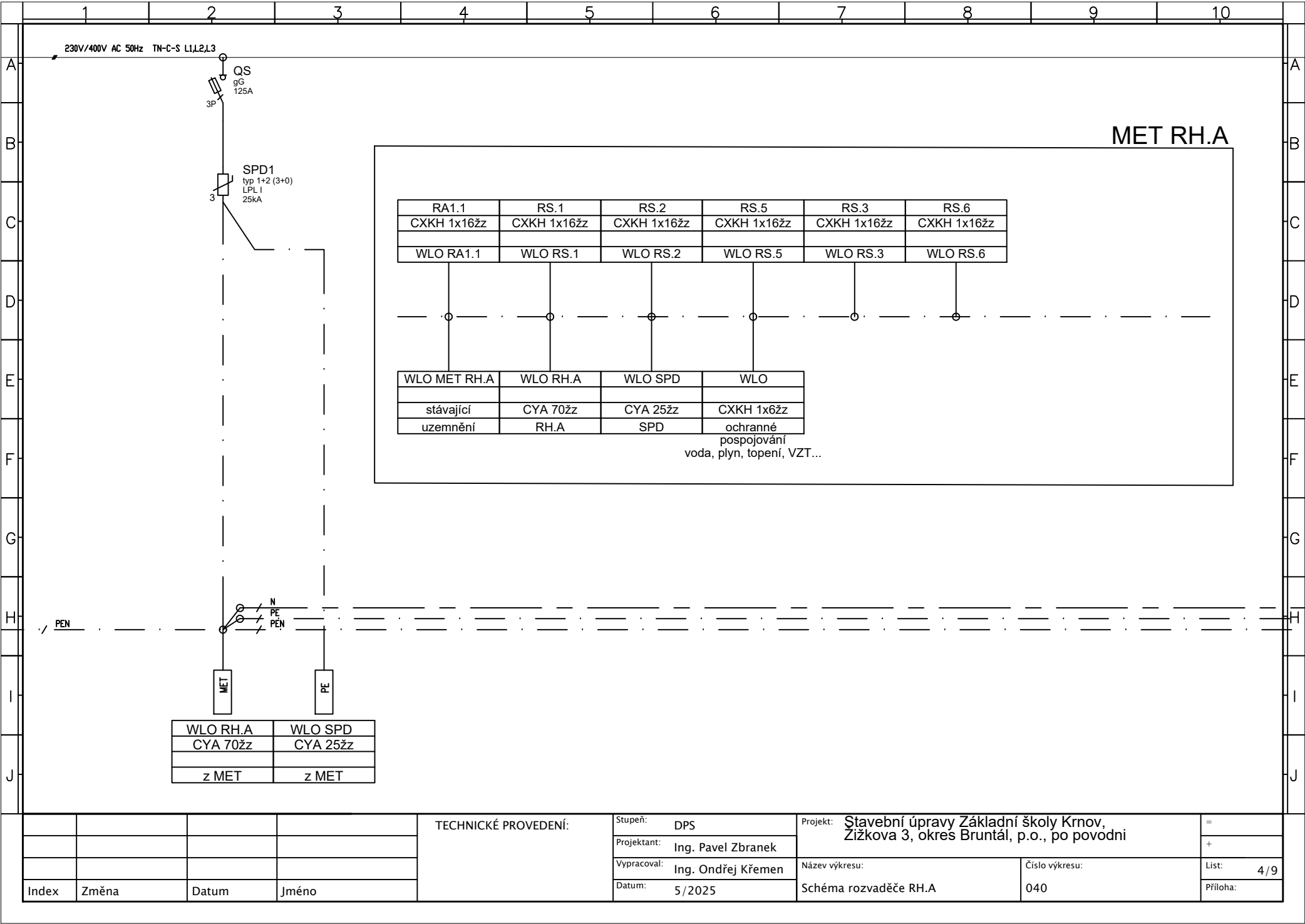
OSTATNÍ
přívod: spodem
vývod: vrchem
štítky: samolepící

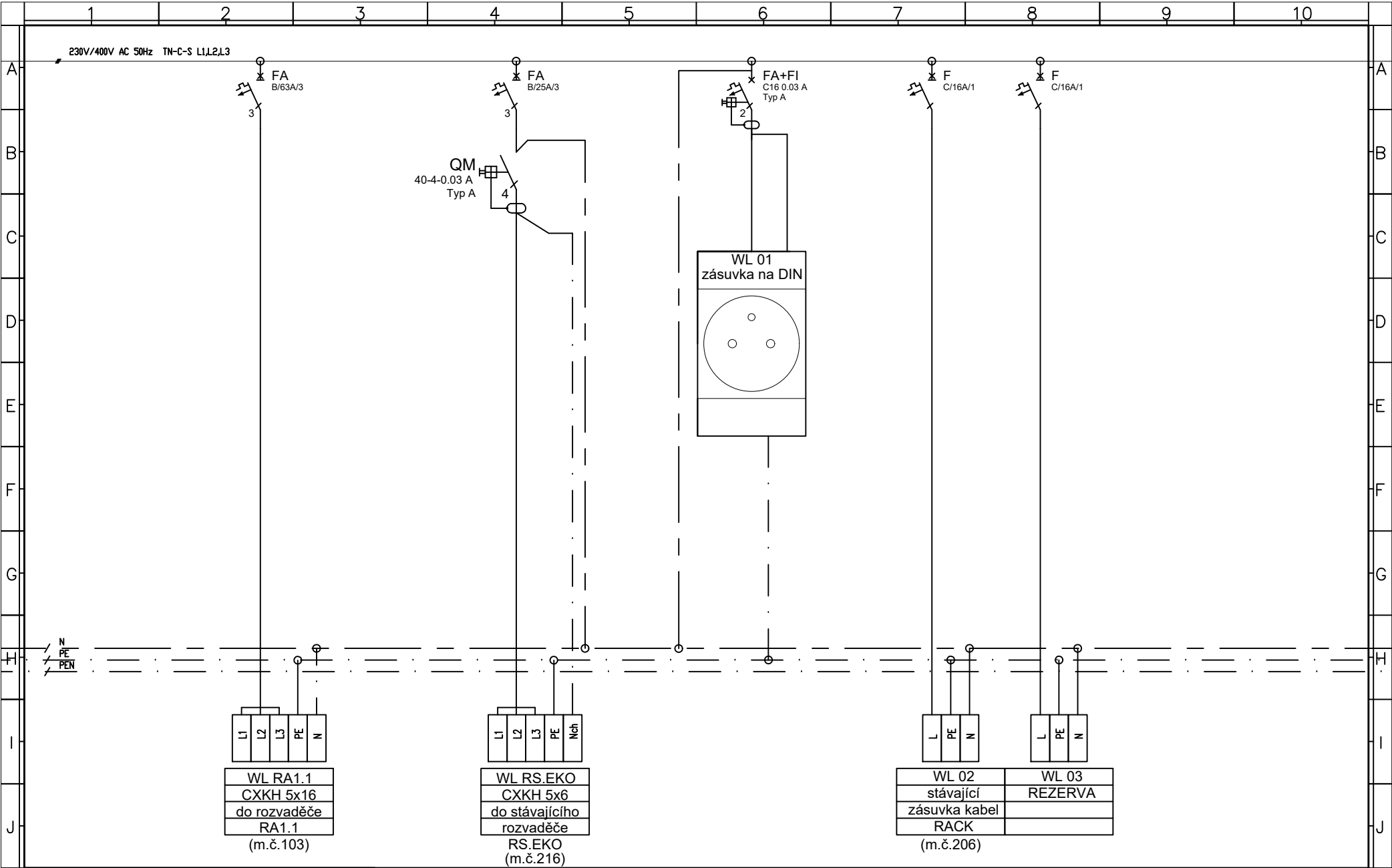
NAPĚŤOVÁ SOUSTAVA
230V/400V AC 50Hz TN-S L1,L2,L3

ochrana: Automatické odpojení od zdroje v případě poruchy dle ČSN 33 2000-4-41 ed.2 a ČSN EN 61140 ed.2

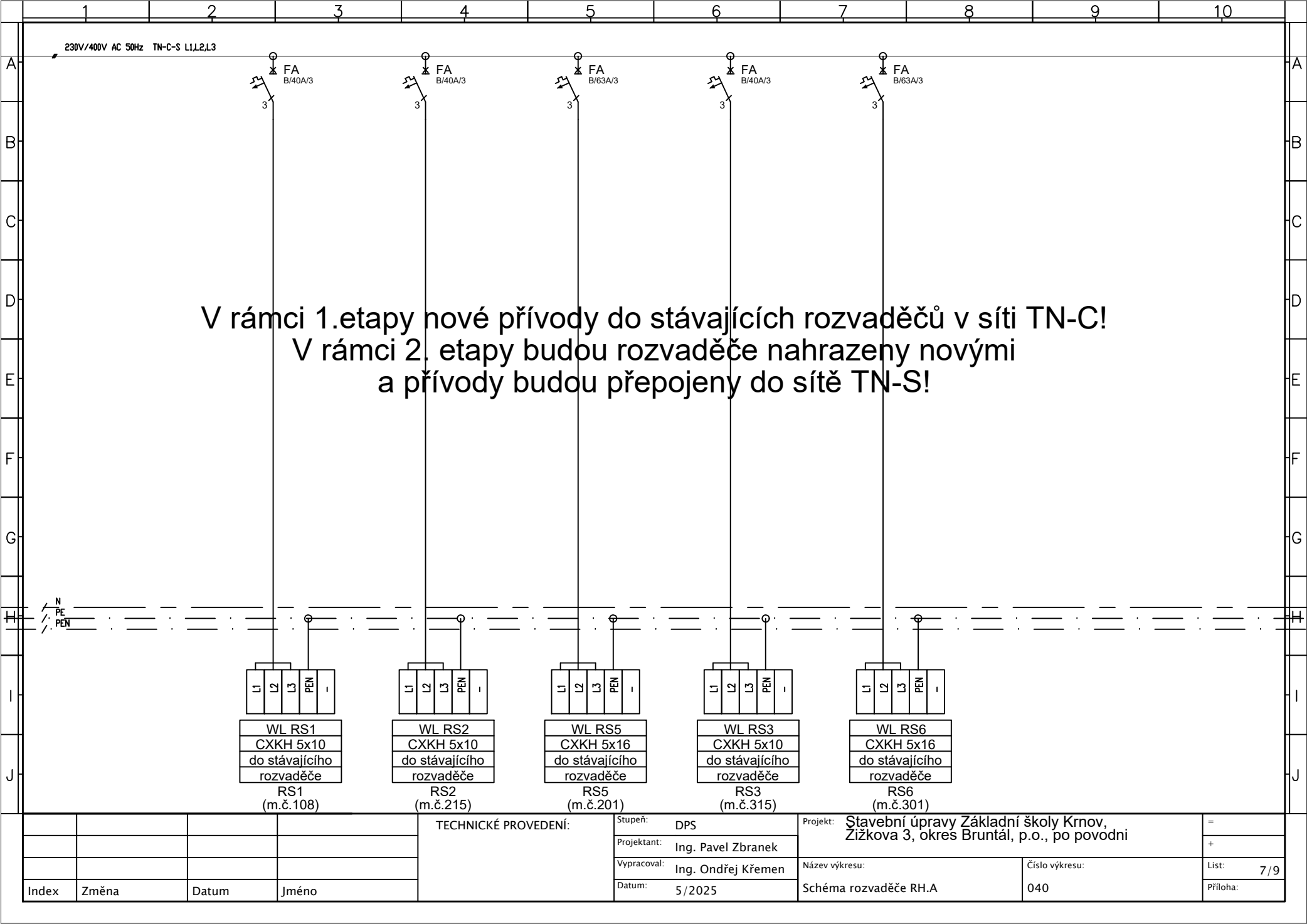
POZNÁMKY:
Jednofázové zatížení rovnoměrně rozložit mezi L1,L2,L3. Přepětová ochrana bude umístěna co nejbliže ke vstupnímu napájecímu kabelu.
V rozvaděči bude min. 30% prostorová rezerva pro případné doplnění dalších prvků.
Přepětová ochrana bude umístěna co nejbliže ke vstupnímu napájecímu kabelu.Instalace přepětové ochrany a jejího jističího prvku (vzájemná koordinace), včetně vzdáleností přívodních vodičů bude provedena dle pokynů konkrétního výrobce.
Větrání (mřížkou) dle parametrů a možností zvoleného výrobce.







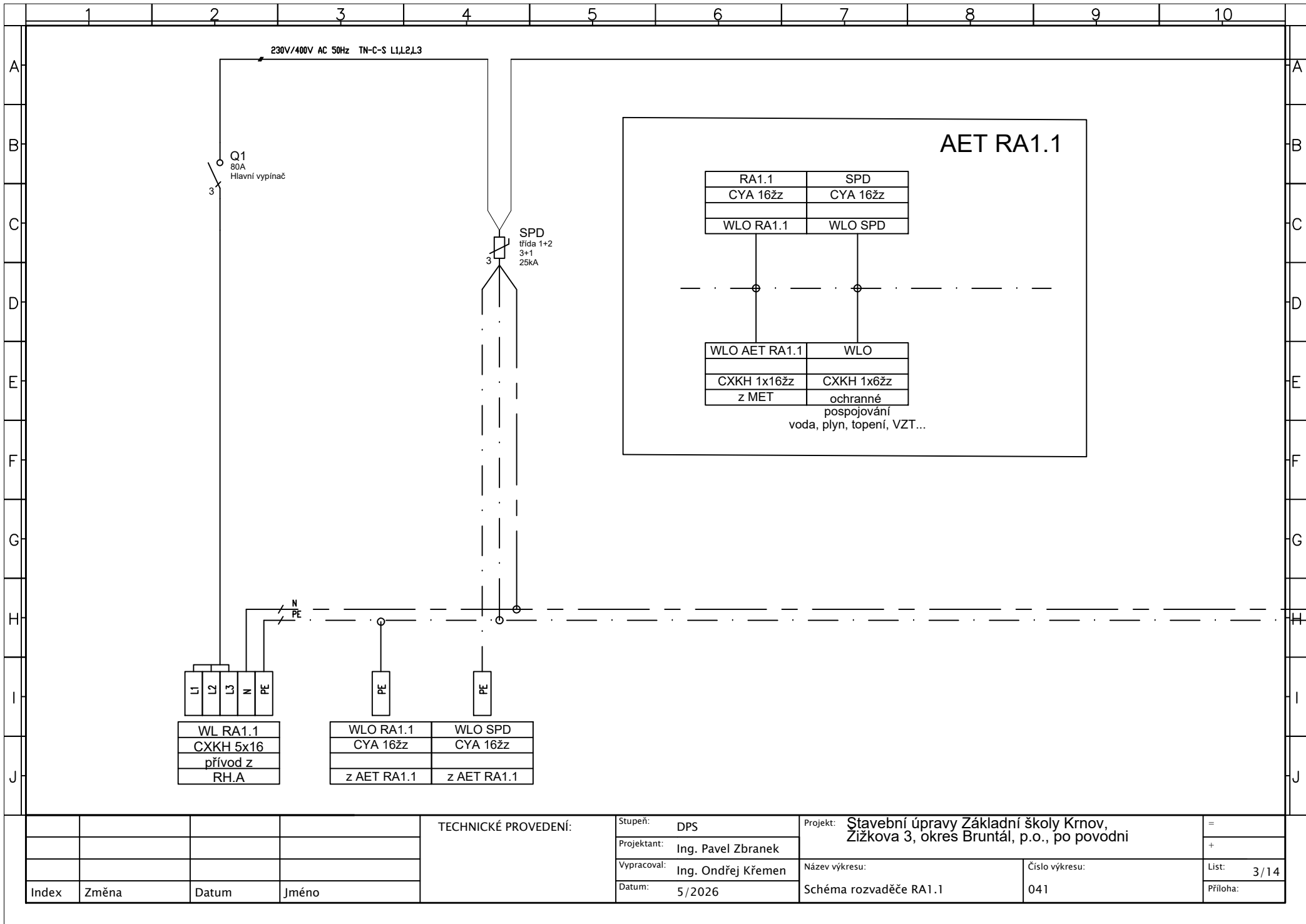
				TECHNICKÉ PROVEDENÍ:	Stupeň: DPS	Projekt: Stavební úpravy Základní školy Krnov, Žižkova 3, okres Bruntál, p.o., po povodni		=
					Projektant: Ing. Pavel Zbranek			+
					Vypracoval: Ing. Ondřej Křemen	Název výkresu:	Číslo výkresu:	List: 6/9
Index	Změna	Datum	Jméno		Datum: 5/2025	Schéma rozvaděče RH.A	040	Příloha:

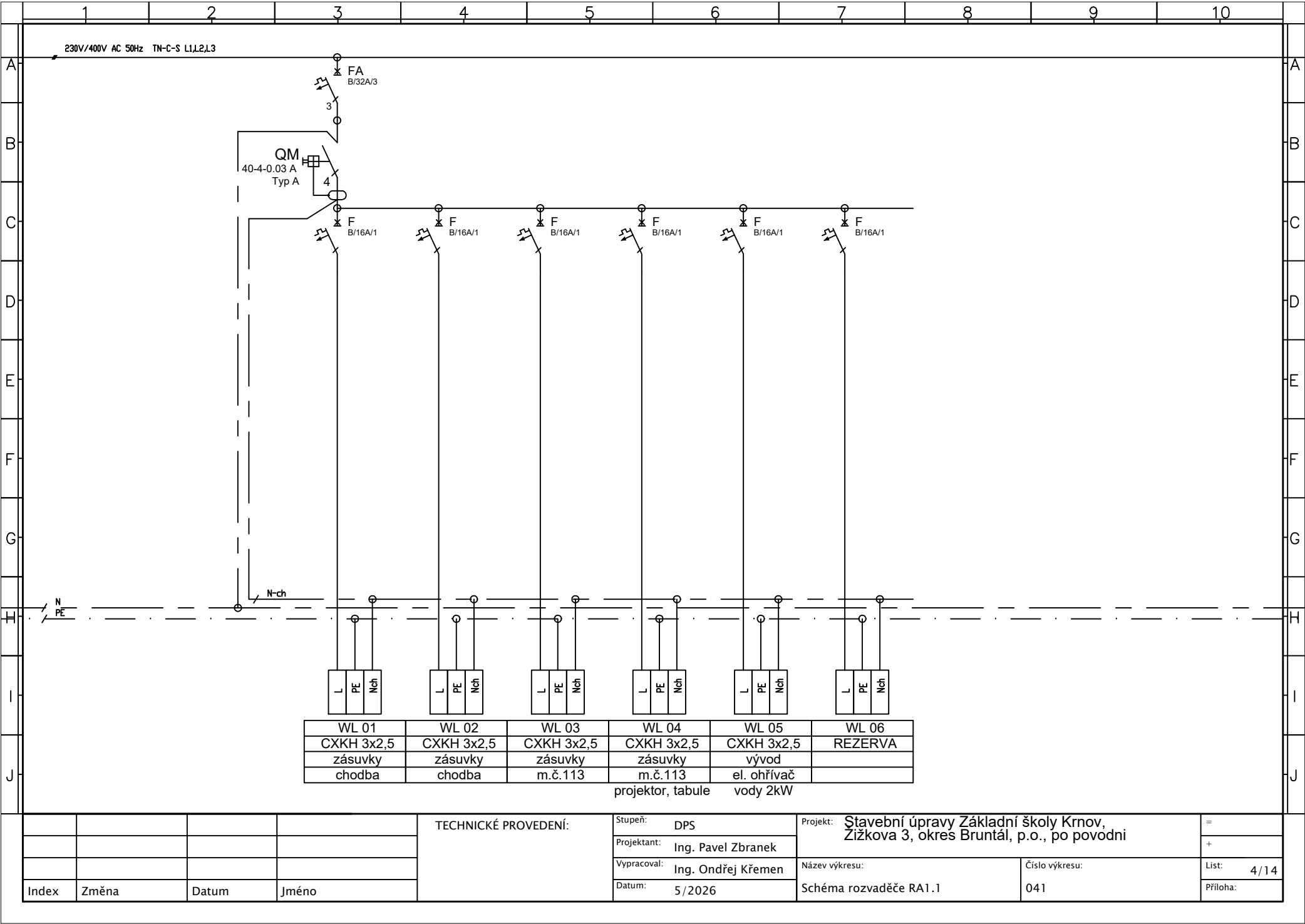


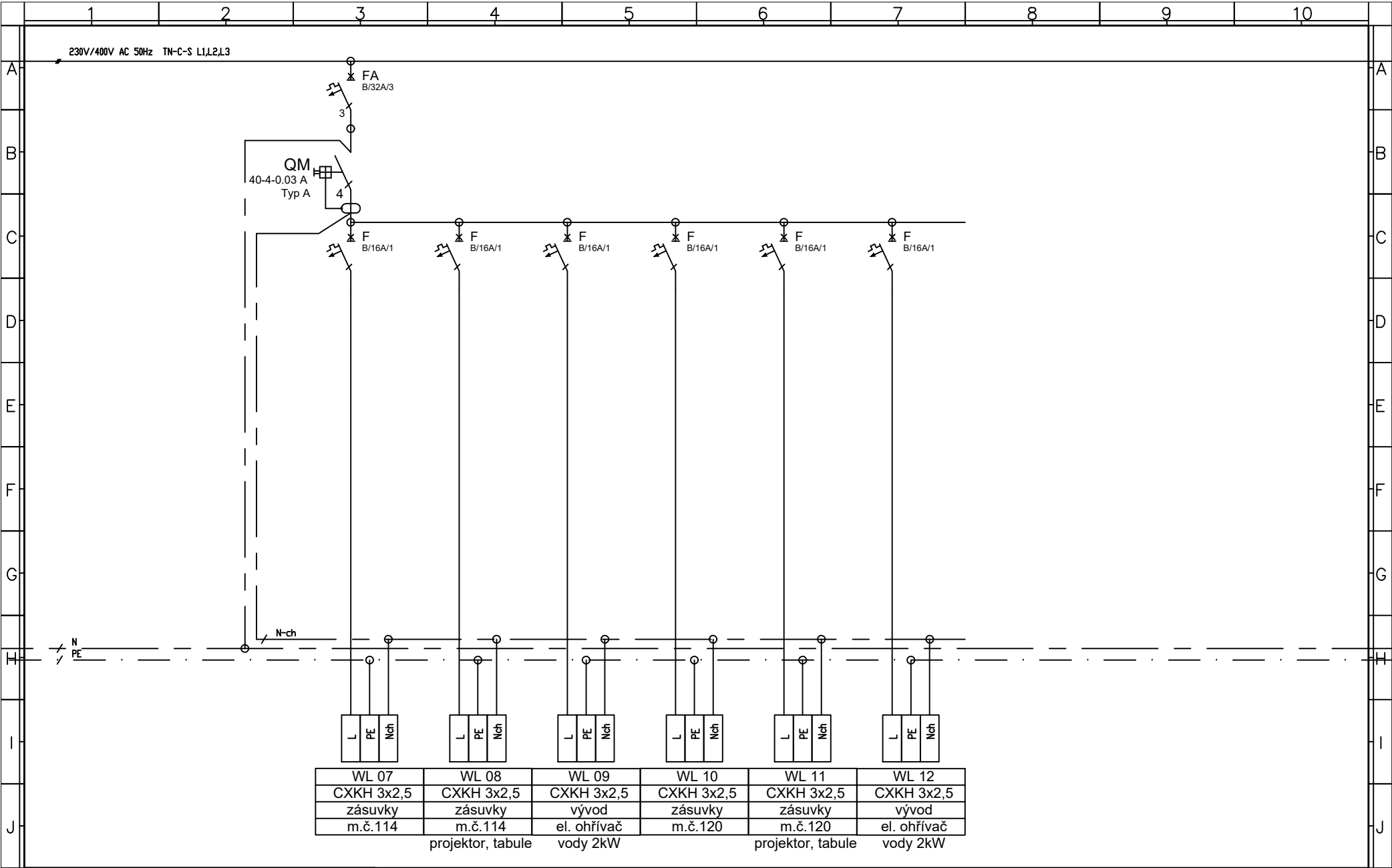
NAZEV STAVBY:
**Stavební úpravy Základní školy Krnov,
Žižkova 3, okres Bruntál, p.o., po povodni
D.1.2.5 TPS - Silnoprúd**

Stavební objekt:

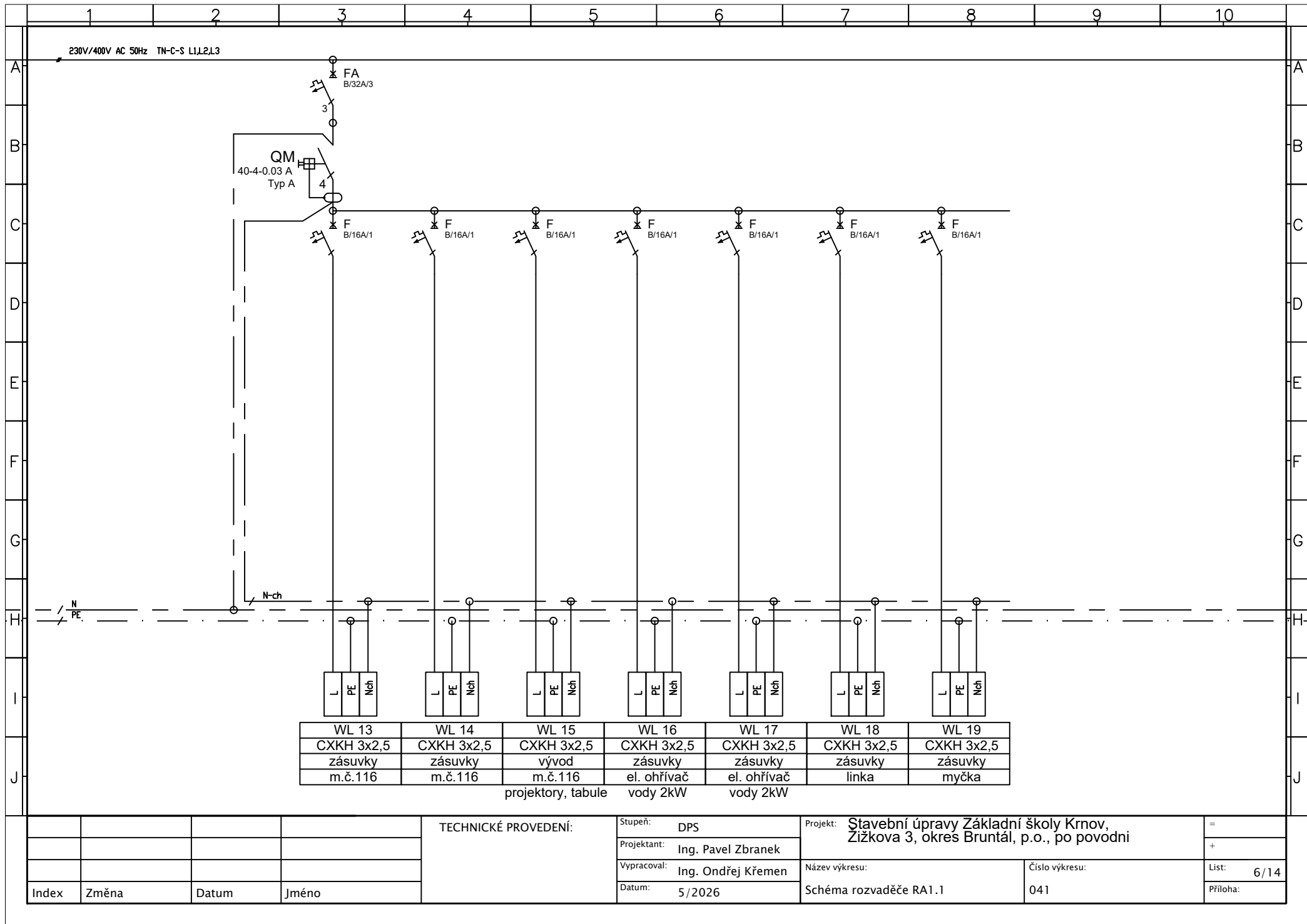
MĚŘÍTKO: -	INVESTOR:	Město Krnov, Městský úřad Krnov, Hlavní náměstí 96/1, 794 01 Krnov	REVIZE: 00
	ZODPOVĚDNÝ PROJEKTANT	Ing. Pavel Zbranek	
DATUM: 05/2025	VYPRACOVAL:	Ing. Ondřej Křemen	ČÍSLO PARÉ: 00
	CAD FILE:	D.1.2.5_40-42_00_Schéma rozvaděčů - A.dwg	
STUPEŇ	NÁZEV VÝKRESU		Č.ZAKÁZKY
DPS	SCHÉMA ROZVADĚČE RA1.1	202501	Č.VÝKRESU D.1.2.5_41

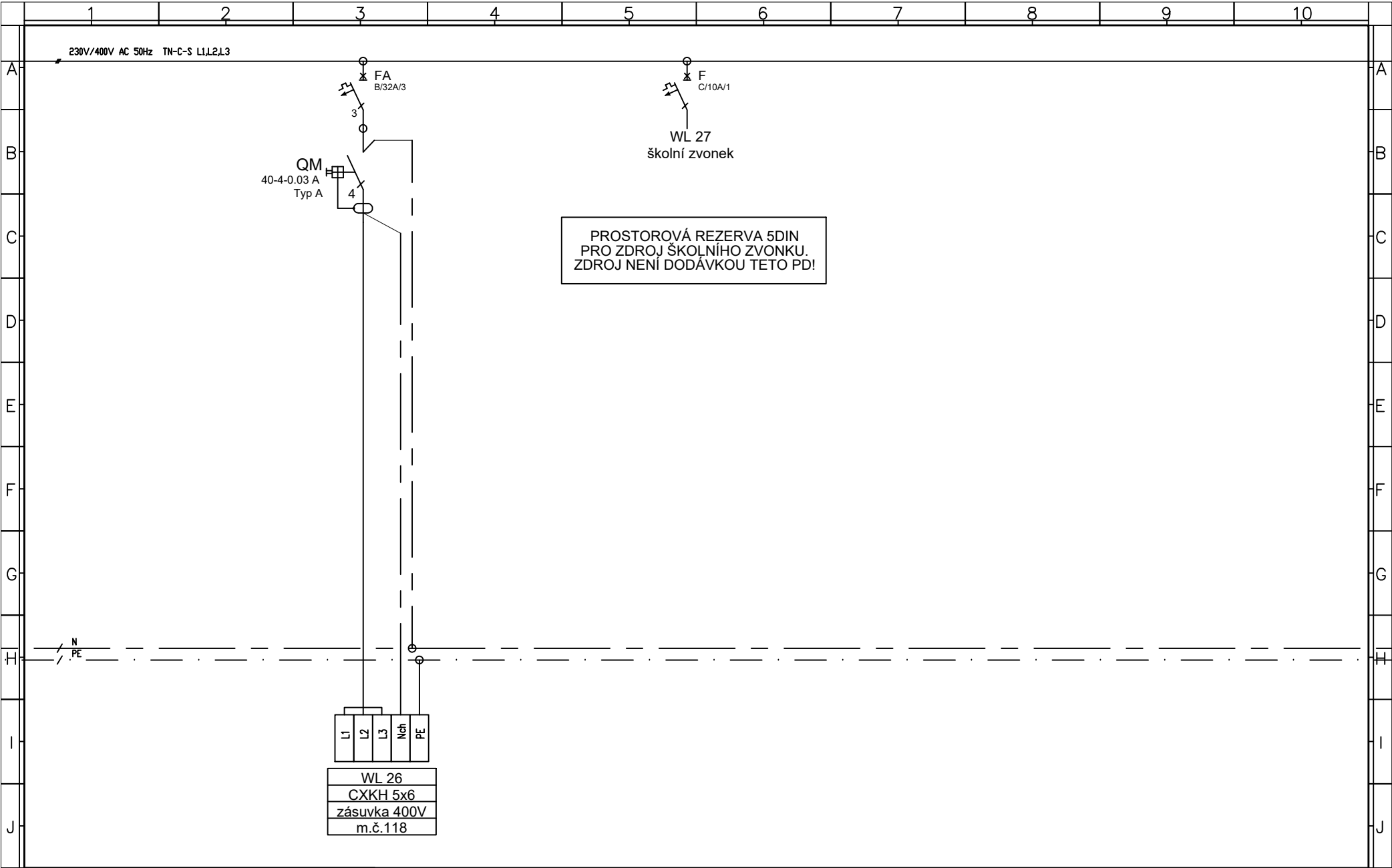




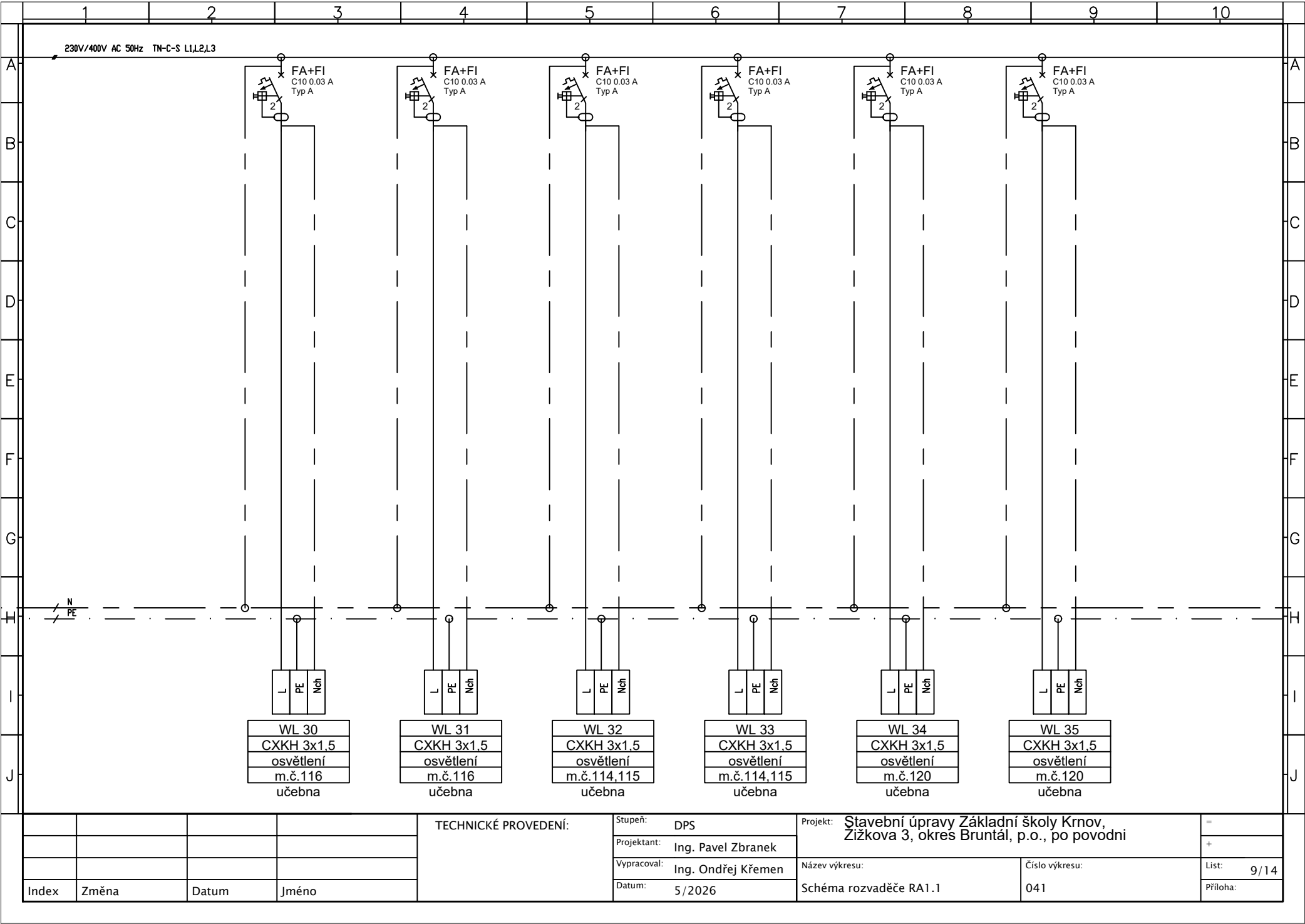


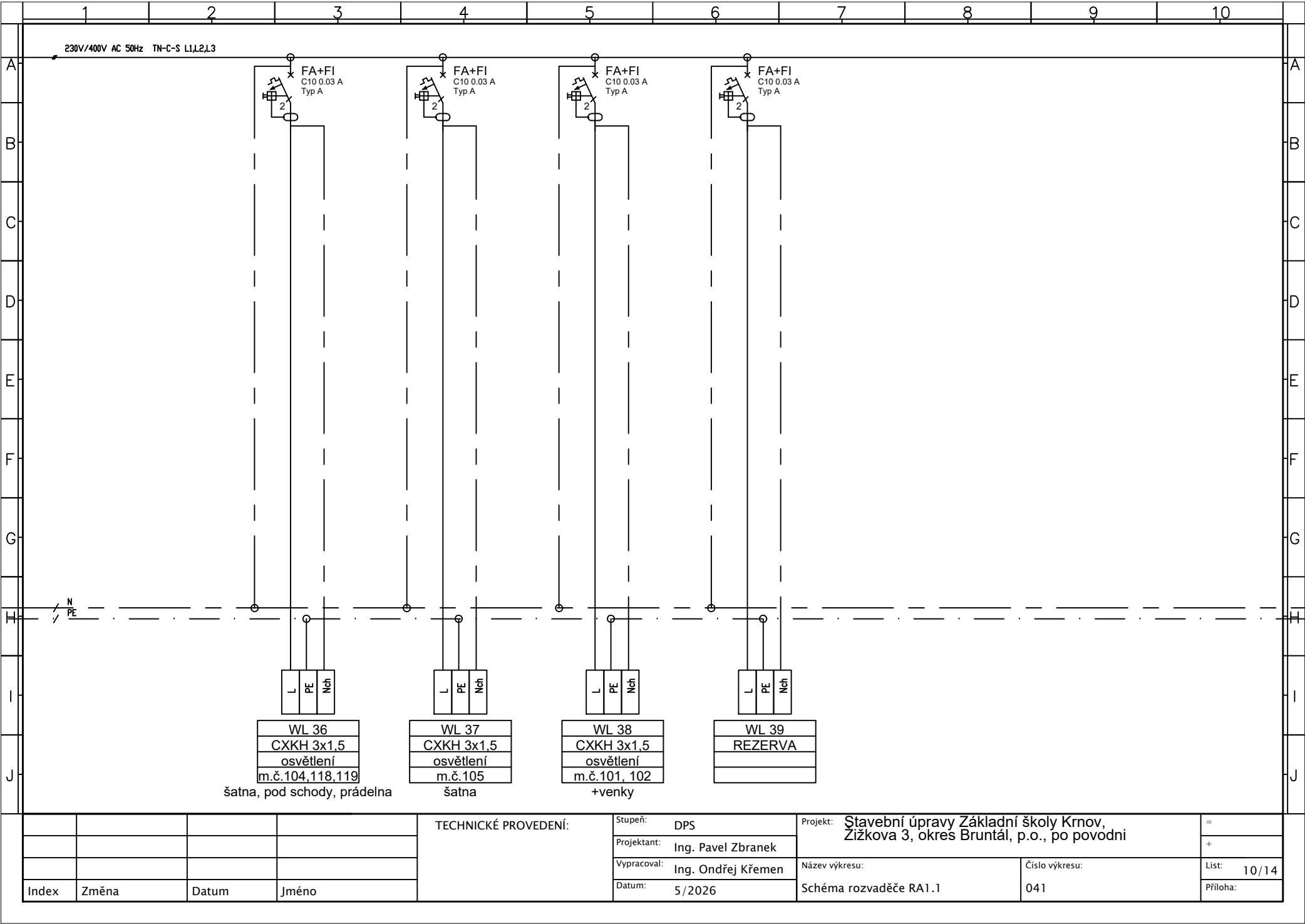
				TECHNICKÉ PROVEDENÍ:	Stupeň: DPS	Projekt: Stavební úpravy Základní školy Krnov, Žižkova 3, okres Bruntál, p.o., po povodni	=
					Projektant: Ing. Pavel Zbranek		+
					Vypracoval: Ing. Ondřej Křemen	Název výkresu:	Číslo výkresu:
Index	Změna	Datum	Jméno		Datum: 5/2026	Schéma rozvaděče RA1.1	041
							List: 5/14
							Příloha:

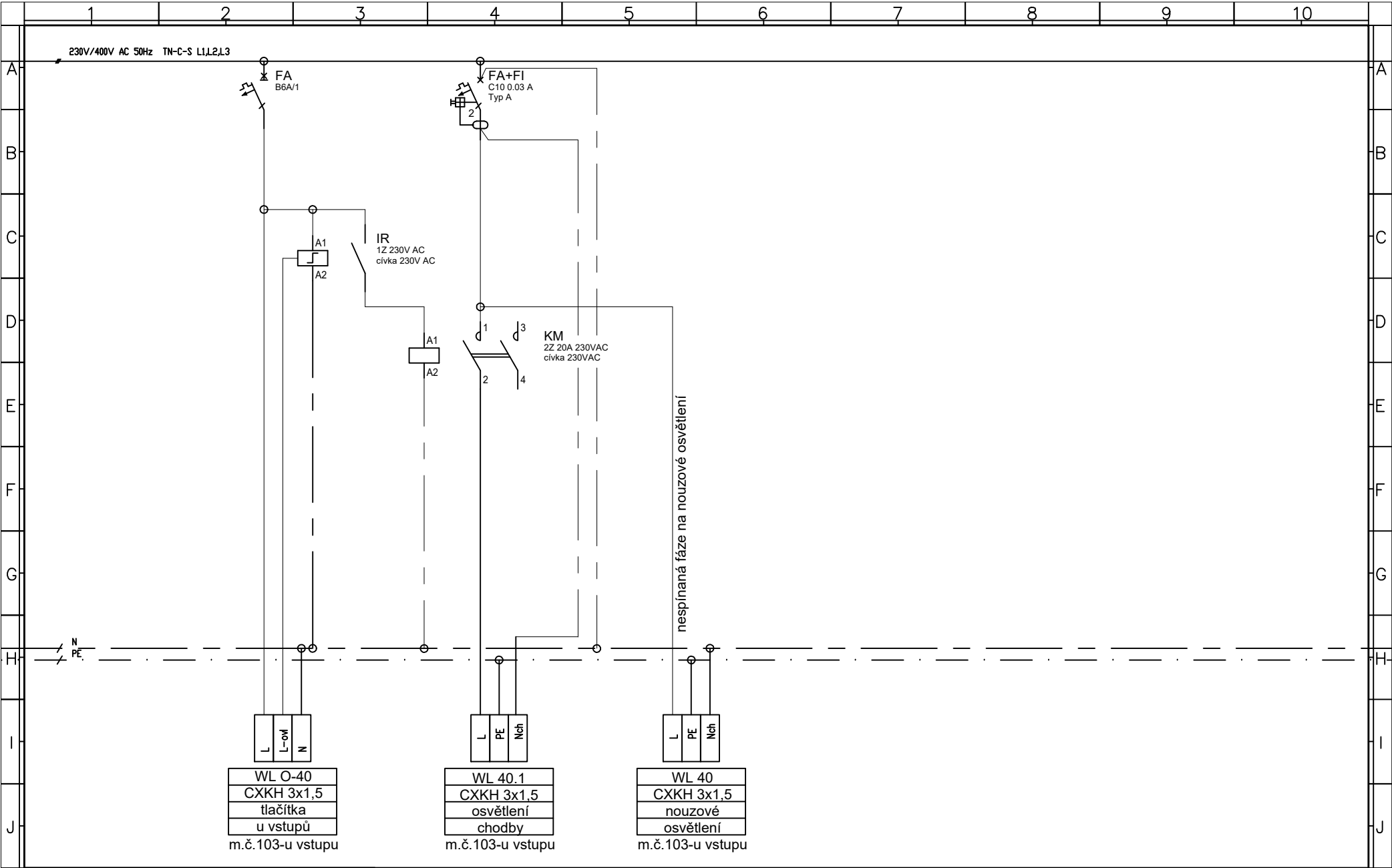




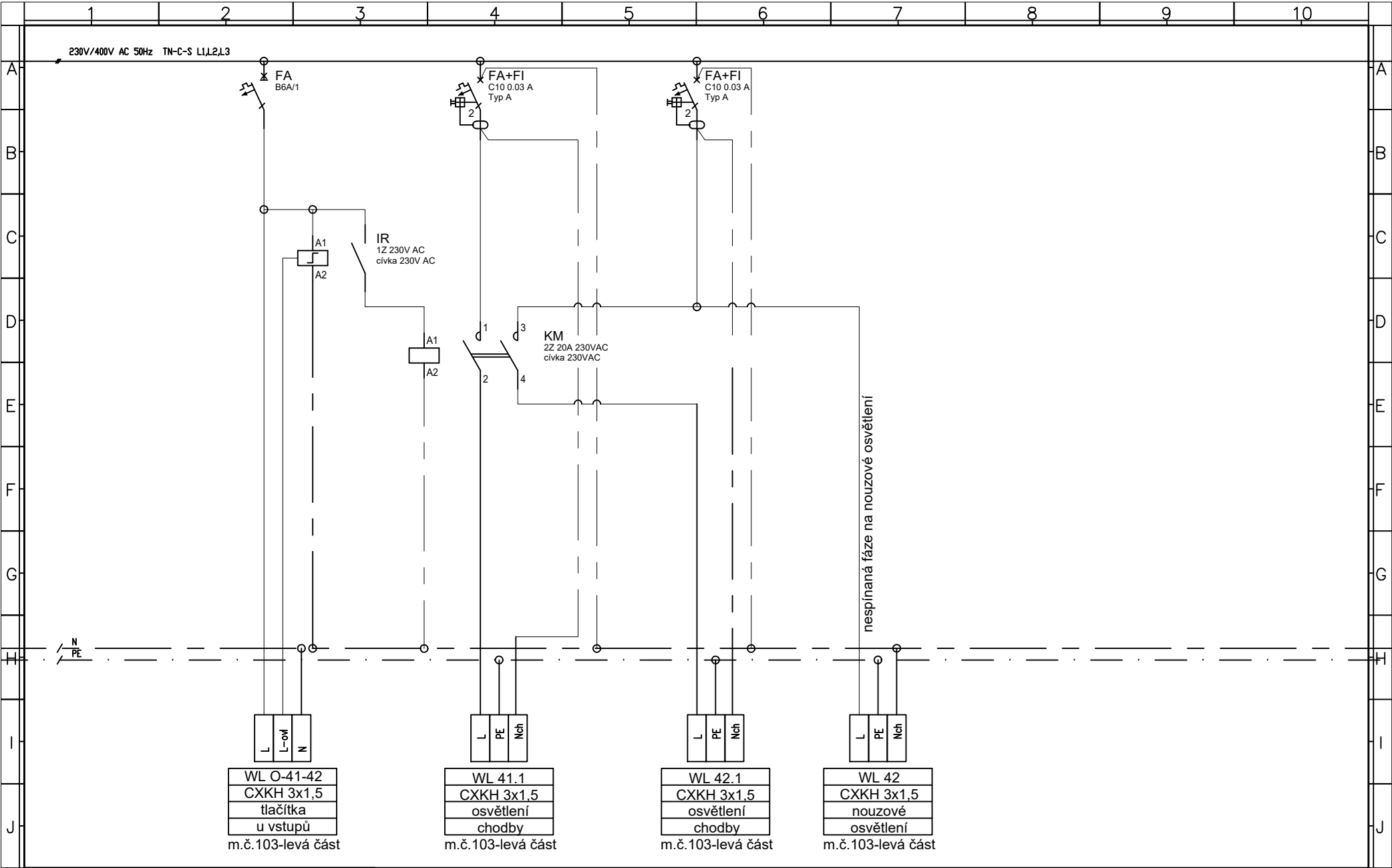
				TECHNICKÉ PROVEDENÍ:	Stupeň: DPS	Projekt: Stavební úpravy Základní školy Krnov, Žižkova 3, okres Bruntál, p.o., po povodni	=
					Projektant: Ing. Pavel Zbránek		+
					Vypracoval: Ing. Ondřej Křemen	Název výkresu:	List: 8/14
Index	Změna	Datum	Jméno		Datum: 5/2026	Schéma rozvaděče RA1.1	Číslo výkresu: 041 Příloha:



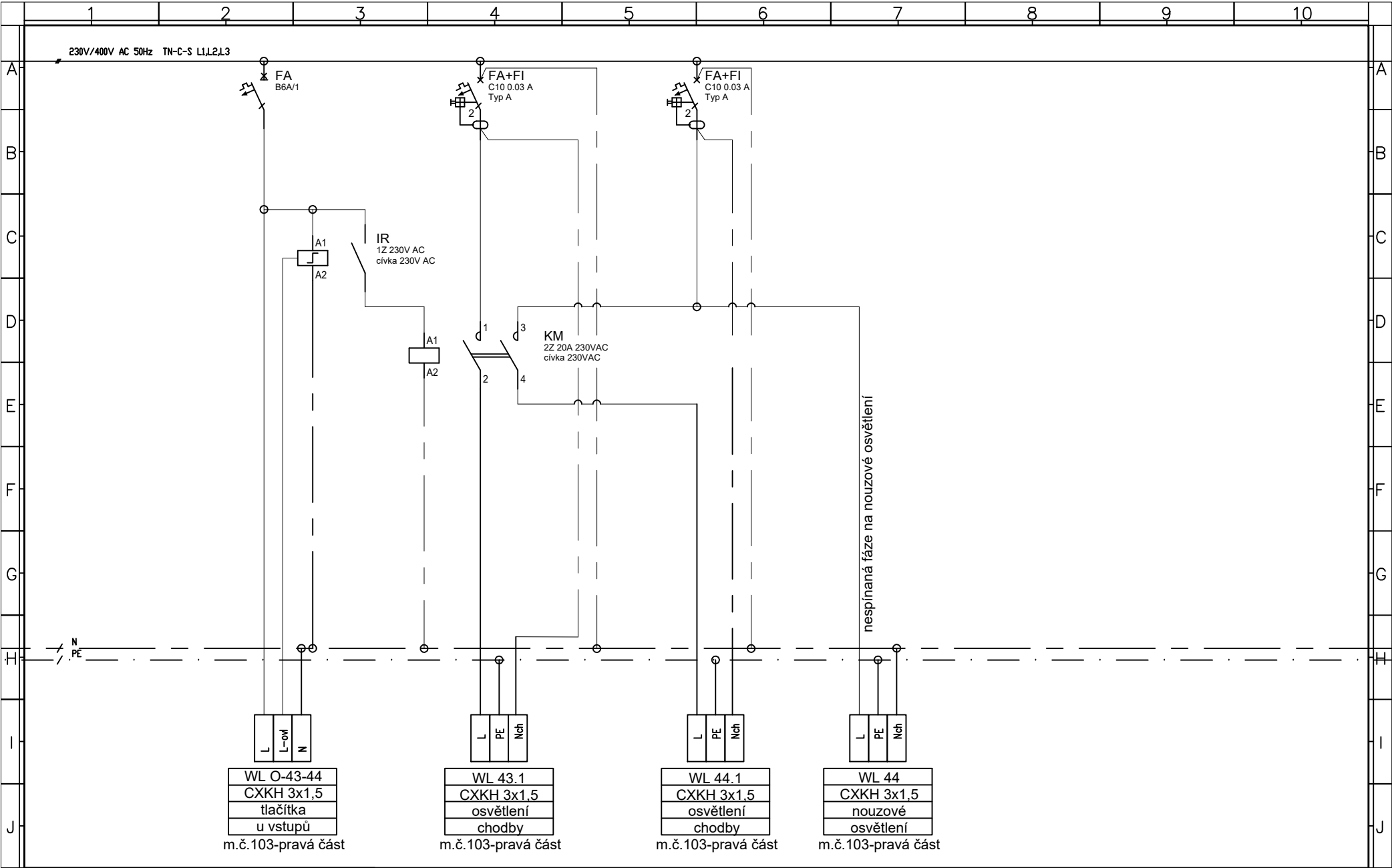




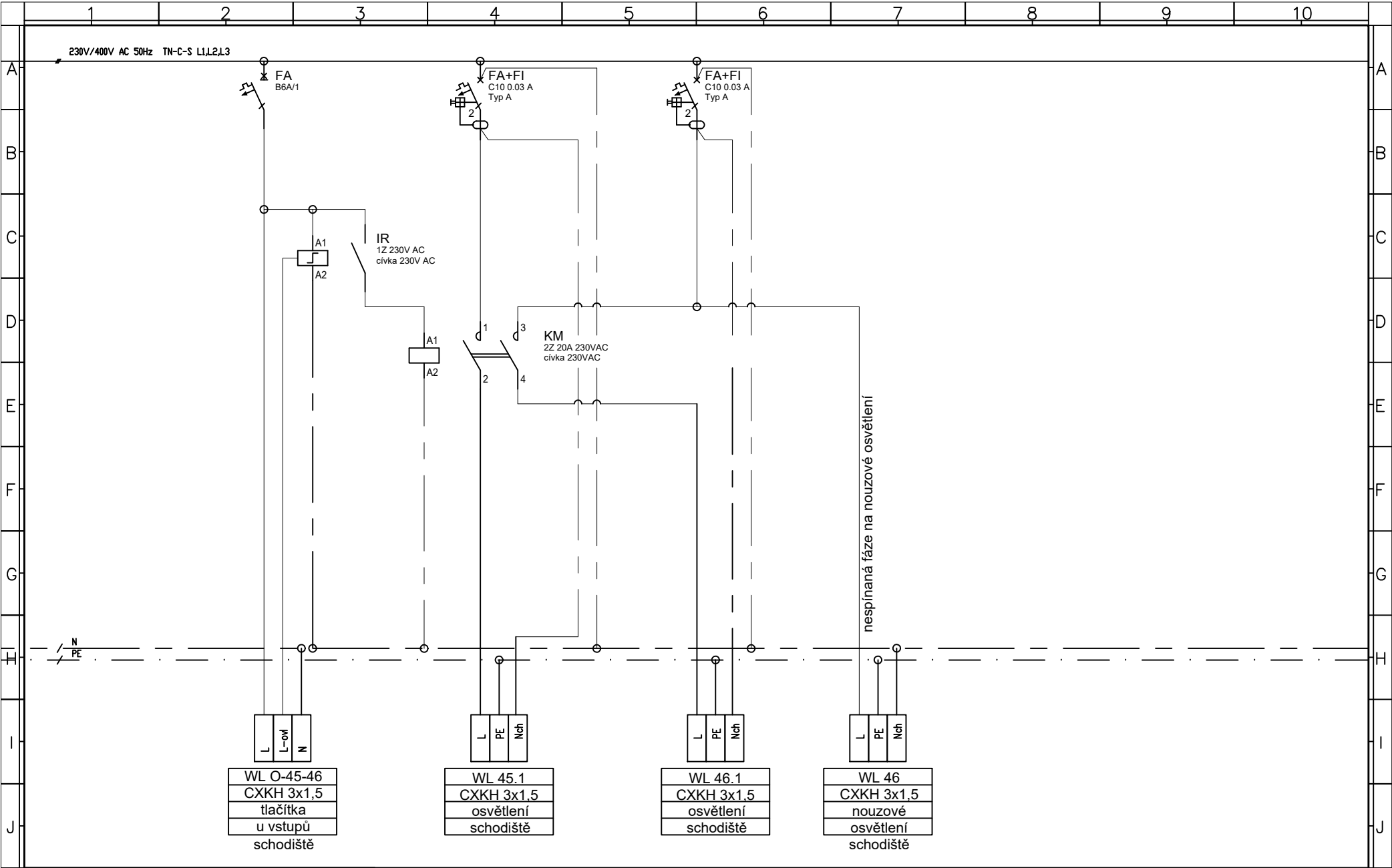
				TECHNICKÉ PROVEDENÍ:	Stupeň: DPS	Projekt: Stavební úpravy Základní školy Krnov, Žižkova 3, okres Bruntál, p.o., po povodni	=
					Projektant: Ing. Pavel Zbranek		+
					Vypracoval: Ing. Ondřej Křemen	Název výkresu:	List: 11/14
Index	Změna	Datum	Jméno		Datum: 5/2026	Schéma rozvaděče RA1.1	Číslo výkresu: 041 Příloha:



				TECHNICKÉ PROVEDENÍ:	Stupeň: DPS	Projekt: Stavební úpravy Základní školy Krnov, Žižkova 3, okres Bruntál, p.o., po povodni	=
					Projektant: Ing. Pavel Zbranek		+
					Vypracoval: Ing. Ondřej Křemen	Název výkresu:	List: 12/14
Index	Změna	Datum	Jméno		Datum: 5/2026	Schéma rozvaděče RA1.1	Číslo výkresu: 041 Příloha:



				TECHNICKÉ PROVEDENÍ:	Stupeň: DPS	Projekt: Stavební úpravy Základní školy Krnov, Žižkova 3, okres Bruntál, p.o., po povodni	=
					Projektant: Ing. Pavel Zbranek		+
					Vypracoval: Ing. Ondřej Křemen	Název výkresu:	List: 13/14
Index	Změna	Datum	Jméno		Datum: 5/2026	Schéma rozvaděče RA1.1	Číslo výkresu: 041 Příloha:



TECHNICKÉ PROVEDENÍ:

Stupeň: DPS
Projektant: Ing. Pavel Zbranek
Vypracoval: Ing. Ondřej Křemen
Datum: 5/2026

Projekt: Stavební úpravy Základní školy Krnov,
Žižkova 3, okres Bruntál, p.o., po povodni
Název výkresu: Schéma rozvaděče RA1.1
Číslo výkresu: 041

=
+
List: 14/14
Příloha:

Index	Změna	Datum	Jméno
-------	-------	-------	-------